

FONDAK – MIT DEM DEUTSCHLAND-KLASSIKER VOM EXPORTBOOM DEUTSCHER UNTERNEHMEN PROFITIEREN.



FONDSPROFIL

Der Fondak setzt vorwiegend auf deutsche Unternehmen,

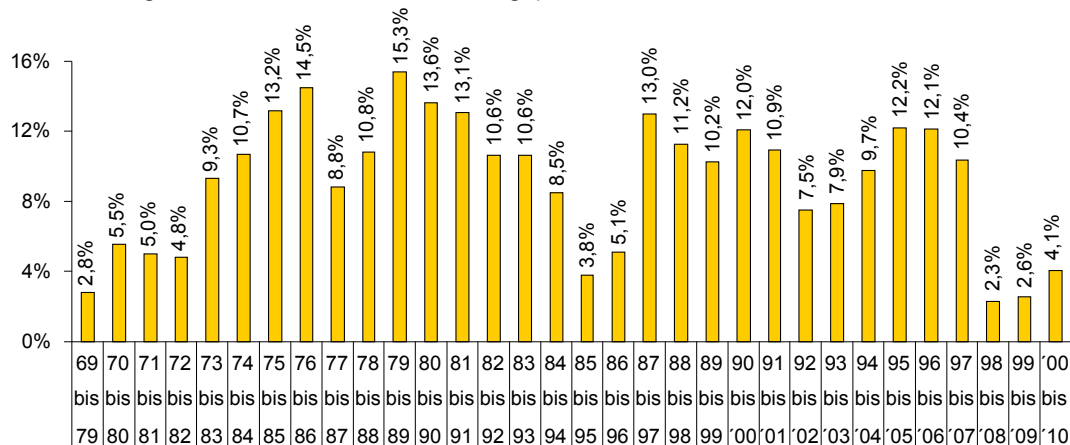
- mit **hohem Substanzwert**, der sich noch nicht im Aktienkurs widerspiegelt
- die über eine **attraktive Dividendenrendite** verfügen
- mit **positiv bewertetem Management**
- mit **überlegenen Produkten** in attraktiven Märkten und hohen Gewinnmargen

GUTE GRÜNDE FÜR EIN INVESTMENT

- 1** Deutschlands ältester und bekanntester Aktienfonds
- 2** Wertzuwachs seit Auflage im Jahr 1950: 36.477 % (= 10,2 % p. a.)²
- 3** Langfristig, bezogen auf 10-Jahreszeiträume, bislang keine Verluste!¹

LANGFRISTIG BISLANG KEINE VERLUSTE!

Betrachtung der 10-Jahres-Wertentwicklungsperioden¹



DATEN UND FAKTEN³



ISIN / WKN (- A - EUR)	DE0008471012 / 847 101
Benchmark	DAX ⁴
Verwaltungsgesellschaft	Allianz Global Investors KAG, Frankfurt
Auflegungsdatum	30.10.1950
Fondsmanager	Heidrun Heutenröder
Ausgabeaufschlag in % ⁵	5,00
Verwaltungsvergütung in % p.a. ⁵	1,40
Administrationsgebühr in % p.a. ⁶	zzt. 0,30 (max. 0,50)
TER in % ⁷	1,45

Die Volatilität (Wertschwankung) des Fondsanteilwerts kann stark erhöht sein. ¹ Stand 31.12. jeden Jahres (p.a.-Werte). ² Anlagezeitraum: 30.10.1950 bis 30.09.2011. Berechnungsbasis: Anteilwert (Ausgabeaufschläge nicht berücksichtigt); Ausschüttungen wieder angelegt. Berechnung nach BVI-Methode. **Angaben zur bisherigen Entwicklung erlauben keine Prognosen für die Zukunft. Anfallende Ausgabeaufschläge (bei diesem Fonds derzeit 5,00 %) reduzieren das eingesetzte Kapital sowie die dargestellte Wertentwicklung.** 5-Jahres-Performance Fonds vom 30.09.2006 – 30.09.2011: -3,61 % p.a., 5-Jahres-Performance Benchmark DAX vom 30.09.2006 – 30.09.2011: -1,73 % p.a. ³ Stand des Ratings: 30.09.2011. ⁴ Erst seit 1988. ⁵ Sofern beim Erwerb der Fondsanteile ein Ausgabeaufschlag anfällt, kann dieser bis zu 100 % vom Vertriebspartner vereinnahmt werden; die genaue Höhe des Betrages wird durch den Vertriebspartner im Rahmen der Anlageberatung auf Rückfrage mitgeteilt. Dies gilt auch für die eventuelle Zahlung einer laufenden Vertriebsprovision aus der Verwaltungsvergütung von der Verwaltungsgesellschaft an den Vertriebspartner. ⁶ Die Administrationsgebühr pauschaliert bestimmte Fondskosten, die dem Fondsvermögen bislang separat belastet wurden und die in der TER enthalten sind. ⁷ TER (Total Expense Ratio): Gesamtkosten (ohne Transaktionskosten), die dem Fondsvermögen im letzten Geschäftsjahr belastet wurden. Stand: 30.09.2011

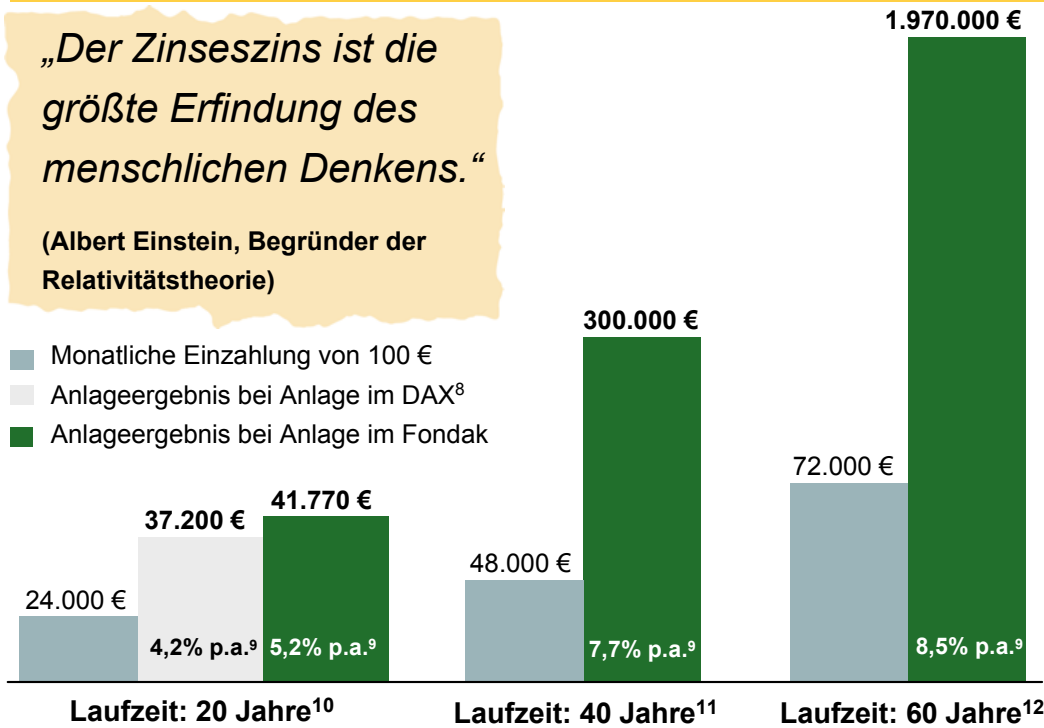
ERFOLGREICH SPAREN MIT FONDAK!

„FONDAK x ZINSESZINS“ = MILLIONÄR!

„Der Zinseszins ist die größte Erfindung des menschlichen Denkens.“

(Albert Einstein, Begründer der Relativitätstheorie)

- Monatliche Einzahlung von 100 €
- Anlageergebnis bei Anlage im DAX⁸
- Anlageergebnis bei Anlage im Fondak



RISIKEN

- Die Volatilität (Wertschwankung) des Fondsanteilwerts kann stark erhöht sein.
- Hohe Schwankungsanfälligkeit von Aktien, Kursverluste möglich
- Relativ schwache Entwicklung der deutschen Börse möglich
- Begrenzte Teilhabe am Potenzial einzelner Titel
- Keine Erfolgsgarantie für Einzelwertanalyse und aktives Management

Die Volatilität (Wertschwankung) des Fondsanteilwerts kann stark erhöht sein. ⁸ DAX erst seit 1988. ⁹ Durchschnittliche Wertentwicklung p.a.. Berechnungsbasis: Anteilwert (Ausgabeaufschläge nicht berücksichtigt); Ausschüttungen wieder angelegt. Berechnung nach BVI-Methode. Angaben zur bisherigen Entwicklung erlauben keine Prognosen für die Zukunft. Anfallende Ausgabeaufschläge (bei diesem Fonds derzeit 5,00 %) reduzieren das eingesetzte Kapital sowie die dargestellte Wertentwicklung. 5-Jahres-Performance Fonds vom 30.09.2006 – 30.09.2011: -3,61 % p.a., 5-Jahres-Performance Benchmark DAX: -1,73 % p.a. ¹⁰ Anlagezeitraum: 30.09.1991 bis 30.09.2011. ¹¹ Anlagezeitraum: 30.09.1971 bis 30.09.2011. ¹² Anlagezeitraum: 30.09.1951 bis 30.09.2011. ¹³ Quelle: Datastream; Stand: 28.09.2011. ¹⁴ Quelle: WIPO Statistics Database, Anzahl Patentanmeldungen in 2010, Stand: Februar 2011. ¹⁵ Quelle: UBS; Stand: März 2010. Bei dieser Unterlage handelt es sich um Werbung gemäß § 31 Abs. 2 WpHG. Die Ausarbeitung ersetzt nicht eine individuelle anleger- und anlagegerechte Beratung. Alleinverbindliche Grundlage für den Kauf von Anteilen an Investmentvermögen sind die Verkaufsprospekte, die Jahresberichte und die wesentlichen Anlegerinformationen, die für die in dieser Unterlage dargestellten Fonds in deutscher Sprache bei ADIG Fondsvertrieb, Seidlstr. 24-24a, 80335 München in Papierform und elektronisch auf www.adig.de kostenlos erhältlich sind. Die täglichen Fondspreise finden Sie auf der genannten Website sowie in überregionalen Zeitungen. Quelle: ADIG Fondsvertrieb. Stand: 30.09.2011

DAS SPRICHT FÜR DEUTSCHLAND



Deutschland ist die zweitstärkste Exportnation der Welt. Exporte machen 55 % des Bruttoinlandsproduktes¹³ aus. Deutsche Unternehmen profitieren von hoher Nachfrage wachstumsstarker Schwellenländer.



Innovationen sind entscheidend für das Exportwachstum – Deutschland ist mit mehr als 17.000 Patentanmeldungen in 2010 Forschungsstandort Nr. 1 in Europa¹⁴ und internationaler Vorreiter der High-Tech-Branche.



Deutsche Unternehmen sind vergleichsweise gering verschuldet: 44 % Nettoverschuldung im Verhältnis zum Eigenkapital (gegenüber z.B. 56 % Europa)¹⁵. Dies macht sie widerstandsfähiger gegen externe Schocks.



Deutschland verfügt über die niedrigsten Lohnstückkosten¹³ in Euroland. In Verbindung mit einer gestiegenen Produktivität haben sich deutsche Unternehmen einen Wettbewerbsvorteil erarbeitet.

Wertentwicklung über 5 Jahre ⁹	Fonds	Benchmark
Tag der Anlage	-5,00%	-
30.09.2006 – 30.09.2007	28,93%	30,93%
30.09.2007 – 30.09.2008	-33,55%	-25,83%
30.09.2008 – 30.09.2009	1,85%	-2,67%
30.09.2009 – 30.09.2010	8,60%	9,76%
30.09.2010 – 30.09.2011	-12,17%	-11,67%